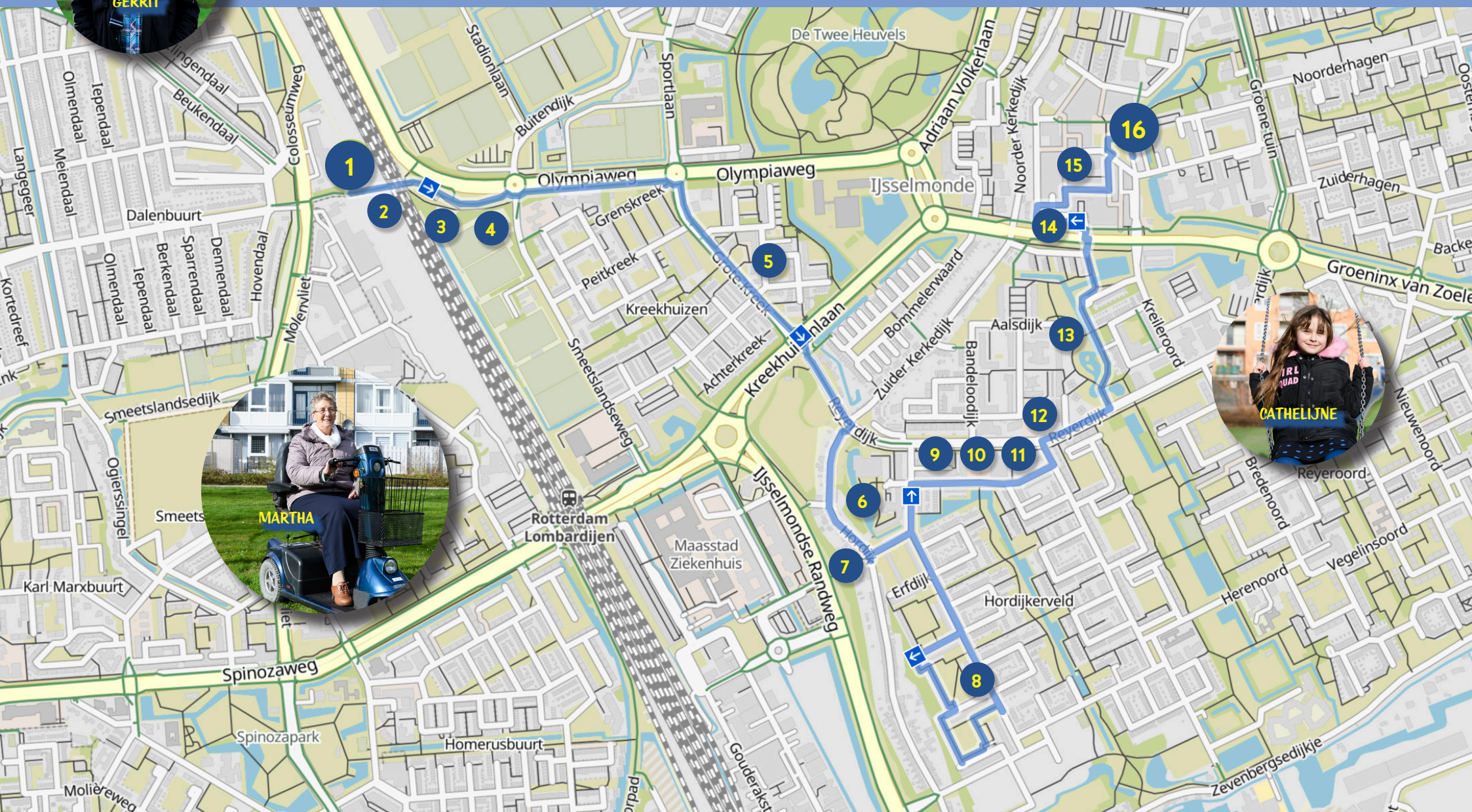


# WANDELROUTE DE NEGEN FLATS



GERRIT



MARTHA



CATHELIJNE





## PODCAST DE NEGEN FLATS

Jeugdtheater Hofplein landde begin 2019 met Karavaan Hofplein in Hordijkerveld. Theatermakers Ragnhild Rikkelman en Gerbrand Bos gingen aan de slag om met kinderen en jongeren uit Hordijkerveld de voorstelling *De negen flats* over hun levens in hun eigen de wijk te maken. Al snel haakten ook volwassen wijkbewoners aan. Door de beperkingen rondom corona hebben de makers en spelers uiteindelijk geen voorstelling, maar podcast *De negen flats* met elkaar gemaakt. Naast de podcast die verhalen van en over verschillende buurtbewoners, kinderen, jongeren en volwassenen uit Hordijkerveld vertelt, maakte speler en verteller Edwin de Visser als aanvulling deze wandelroute. Hij laat je de wijk zien en geeft je meer achtergrondinformatie over mooie en bijzondere plekken in Hordijkerveld en iets breder, IJsselmonde.



## WANDELROUTE DE NEGEN FLATS

Wat leuk dat je de route bij podcast *De negen flats* gaat wandelen. Welkom in onze wijk. Mijn naam is Edwin. Ik woon al mijn hele leven in IJsselmonde en laat je graag plekken zien die de moeite van het bekijken waard zijn. Ik nodig je uit om onderweg naar de omgeving te kijken en te onderzoeken of er nog meer dingen te zien zijn waar je misschien anders overheen kijkt.

Heel veel luister- en wandelplezier.

Groeten namens de bewoners,  
Edwin de Visser

## 1 HET OUDE EN NIEUWE ZUID

De wandeling start als je uit tramlijn 23 stapt aan de Beukendaal. De tramhalte vormt de grens tussen het oude en het nieuwe Rotterdam Zuid. Aan de overkant ligt tuindorp Vreewijk. De plek waar mensen uit het Oude Zuid voor het eerst in huizen met stromend water gingen wonen.

## 2 DE BUITENDIJKTUNNEL

De buitendijk tunnel biedt de toegang tot IJsselmonde. De tunnel ligt een stukje van Hordijkerveld verwijderd, maar om iets te begrijpen van IJsselmonde is het van belang dat je dit tunneltje aan binnenkant bekijkt. Hier zie je een kunstwerk van Lucky Trifonas. Het geeft de historie van IJsselmonde weer en laat je beseffen dat hier, al ver voordat de flats gebouwd werden, mensen woonden en er van alles gebeurde. Het is raadselachtig waarom dit uitgebreide kunstwerk zit verstopt in een tunneltje.

## 3 DE KUIP

Als je aan de andere kant het tunneltje uitkomt, ben je in IJsselmonde. Kijk achterom, en je ziet in de verte de in 1937 geopende Kuip. Deze geliefde voetbaltempel staat op de nominatie om vervangen te worden. En zoals je ziet wordt hier momenteel al volop verbouwd – de straten, de tempel, de huizen. Alles krijgt een make-over.

## 4 VOETBAL IN DE WIJK

Ieder jaar, in april, passeren hier in een uur tijd 17.000 mensen die hopen de finish te halen: zij lopen de Marathon van Rotterdam. Rechts zie je de poort van voetbalclub LMO, waar Giovanni van Bronckhorst begon met voetballen. Terwijl links aan de overkant nieuwe dromen geboren worden op het gloednieuwe trainingscomplex van Feyenoord.

## 5 THE HIDE AWAY

Hier zie je al het soort flats waar podcast *De negen flats* over gaat. Op het pleintje zie je de plaatselijke voedselbank en café "The hide away". Je kunt je afvragen hoe men juist hier op deze naam is gekomen.

## 6 DE DIJKEN

Hier ben je in Hordijkerveld! Hordijkerveld dankt zijn naam aan de dijk 'Hordijk'.

## 7 DE KALENDERTUIN

Deze bijzondere binnentuin is aangelegd tussen twee flats, en is bedoeld om de seizoencyclus te verbeelden. Het biedt rust en regelmaat en het moedigt mensen aan om naar buiten te gaan. Je bent nu in de buurt waar de verhalen uit *De negen flats* zich afspeelen.

## 8 DE NEGEN FLATS

Valt het je op dat op alle flats allerlei bijzondere tekeningen zijn afgebeeld? De tekeningen zijn op initiatief van Martha Addens gemaakt en zeker de moeite waard om bekeken te worden. Als je nog eens goed naar de flats kijkt en onderweg geteld hebt, weet je dat het eigenlijk twaalf flats zijn. In aflevering 1 van de podcast vertellen we je hoe dat zit. Als je verder loopt over de Huniadijk kom je bij de flats van Martha en Mila, en ook het huis van Cathelijne is hier vlakbij. Als je langs de Huniadijk terugloopt richting de Reyerdijk kom je langs het huis van Gerrit, de puzzelaar. Als je goed geluisterd hebt naar aflevering 1 kun je misschien wel raden waar hij woont.

## 9 SUZANNADIJK EN DE SINGEL

Zie hier het Huis van de Wijk de Dijk en daarnaast huiskamer van de wijk De Singel. De huiskamer is voor alle bewoners van Hordijkerveld, waar Martha iedereen met open armen ontvangt. De Singel is de plek waar wij als bewoners en spelers van De negen flats elkaar hebben leren kennen in de wekelijkse repetities met Gerbrand en Ragnhild. Tip: als je geluk hebt staat er nu een oliebolenkraam. Ik vind het eigenlijk best een mooi plein, maar het plein heeft een bedenkelijke reputatie. Hoe ervaar je het zelf nu je er bent?

## 10 STANDBEELDEN

Aan de kant de Suzannadijk staan twee onduidelijke beelden van dieren. Wat denk je dat het zijn? In het tunneltje aan het begin van de wandeling hebben we kunnen lezen dat de bever opgenomen is in het wapen van IJsselmonde. Zie jij hier een bever in?

## 11 BAKLAVA

Mocht je inmiddels trek hebben gekregen van het wandelen, bij de Turkse supermarkt hebben ze lekkere broden met allerlei vullingen. Ook kun je hier de lekkerste Baklava kopen. Die aten wij elke maandag tijdens de repetitie. Misschien wil je hier even pauzeren?

## 12 GELUK IS MAAR EEN WOORD

Hier ze je een reusachtige muurschildering van een roodborst. Op het bordje eronder staan gedichten van kinderen van een jaar of tien. Het zijn de winnaars van de gedichtenwedstrijd "geluk op Zuid". Het staat in groot contrast met wat we zojuist te weten zijn gekomen over het plein aan de Suzannadijk. Ik hoop dat jij de gedichten leest, en ik ben benieuwd wat voor betekenis je eraan geeft. Of biedt het feit dat jij ze leest al betekenis?

## 13 ENERGIE UIT PLANTEN IN DE HEEMTUIN

De heemtuin IJsselmonde is zowel mooi als educatief. De bankjes zijn voorzien van gedichten over Rotterdam. 's Avonds wordt het pad automatisch verlicht wanneer je erlangs loopt. De energie voor deze verlichting komt uit de planten van de heemtuin.

## 14 KEIZERSWAARD PARKEERDEK

Je mag jezelf gerust afvragen wat hier, in het winkelcentrum, voor bijzonders te zien kan zijn. Ik wil je vragen kort nadat je het winkelcentrum binnen bent gegaan linksaf de trap of de lift te nemen naar het parkeerdek. Langs de randen van het parkeerdek zie je de geschiedenis van IJsselmonde en het winkelcentrum in een serie foto's. Terwijl de geur van döner je tegemoetkomt, kun je de grote variatie van winkelend publiek bekijken. Misschien herken je jezelf wel in een van deze mensen.

## 15 THEATER ISLEMUNDA

Mocht het theater open zijn, kun je hier prachtige voorstellingen zien, films kijken en genieten van lekker eten of een kopje koffie. Islemunda is een geliefde ontmoetingsplek voor mensen uit de wijk en ver daarbuiten om van kunst, cultuur en elkaar te genieten.

## 16 TERUG NAAR HET BEGIN

Hier eindigt je wandeling door IJsselmonde en Hordijkerveld. Onderweg heb je een beeld gekregen van IJsselmonde. Hopelijk vond je het de moeite waard en heeft de luisterwandeling je samen met de podcast een beeld gegeven van onze wijk. Op het plein naast Islemunda en de Keizerswaard stopt tramlijn 23 die je weer terugbrengt naar het beginpunt. Goeie reis. We hopen je eens te ontmoeten!